

# Junta de expansión ABRA-LINE™ Style 406 EZ-FLO® de Garlock

Fabricada para aplicaciones abrasivas

La familia de productos ABRA-LINE™ se desarrolló para aplicaciones muy abrasivas comunes en la industria de la generación de energía, fertilizantes, minería y química. Estas pueden incluir sistemas de desulfuración de gases de combustión, minería de fosfatos, sistemas de transferencia de energía de materiales secos, aplicaciones en residuos y mezclas. Nuestra fórmula patentada de uretano se diseñó para reducir el desgaste y extender la vida de servicio.

Las juntas de expansión Style 406EZ-FLO® contienen un arco único con diseño que fluye, eliminando la necesidad de arcos rellenos en servicios de mezcla. El diseño de arco con auto-drenaje elimina la acumulación de medios y reduce la turbulencia.



## DISEÑO

- » Tubería
  - Fórmula patentada de uretano para aplicaciones abrasivas
  - El diseño de arco que fluye le adhiere resistencia a la presión y reduce la acumulación de productos
- » Cuerpo
  - Neumático de caucho reforzado y poliéster
- » Cubierta
  - Una capa homogénea de elastómero de clorobutilo se extiende hacia el borde externo de la brida

## CONFIGURACIONES OPCIONALES

- » Extendida de cara cara
- » Desviaciones, lateral, angular y torsional
- » Perforación a medida: ANSI, DIN, AWWA, BS, JIS, y patrones de perforación especiales disponibles a pedido

## MERCADOS OBJETIVO

- » Generación de energía
- » Fertilizantes
- » Minería

## UNIDADES DE CONTROL/PERNOS DE ANCLAJE

- » Recomendada para la mayoría de las aplicaciones que evitan el daño por movimientos excesivos de la tubería
- » Material estándar: disponible en acero dulce, galvanizado o acero inoxidable

## ANILLOS DE SEGURIDAD

- » Necesarios para todas las aplicaciones, proporcionan una superficie metálica para distribuir la carga de perno uniformemente y evitar el daño a las bridas durante el ajuste de los pernos
- » Material estándar: disponible en acero dulce con recubrimiento resistente a la corrosión, galvanizado o acero inoxidable

## GARLOCK

una familia de empresas de EnPro Industries

Tel: 1-877-GARLOCK / 315.597.4811

Fax: 800.543.0598 / 315.597.3216

www.garlock.com

Tecnologías de sellado Garlock

Tecnologías de caucho Garlock

GPT

Garlock PTY

Garlock do Brasil

Garlock de Canadá, LTD

Garlock China

Garlock Singapur

Garlock Alemania

Garlock India de

Responsabilidad Limitada

Garlock de México, S.A. De C.V.

Garlock Nueva Zelanda

Garlock Gran Bretaña

Sociedad Limitada

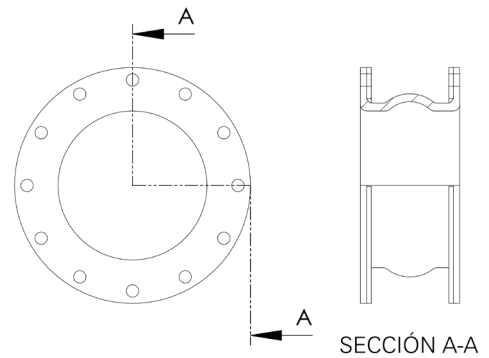
Garlock Medio Oriente

## MATERIALES ESPECIALES DE COBERTURA

- » CSM
- » Nitrilo
- » Fluoroelastómero FKM
- » EPDM
- » Neopreno

## TEMPERATURA

- » Clorobutilo estándar/Neumático de nylon +180° F (82° C)

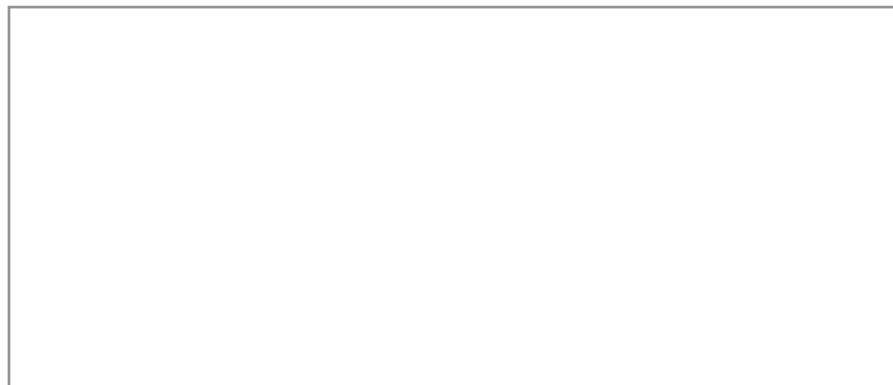


## TABLA DE PRODUCTOS

Tamaño de tubería I.D.		Movimientos					
		Compresión		Lateral		Alargamiento	
pulgadas	mm	pulgadas	mm	pulgadas	mm	pulgadas	mm
1 - 5	25 - 100	3/4	19	1/2	13	3/8	10
6 - 18	125 - 450	1	25	1/2	13	1/2	13
20 - 24	500 - 600	1 1/8	29	1/2	13	1/2	13
26 - 40	650 - 1000	1 1/4	32	1/2	13	1/2	13
42 - 120	1050 - 3000	1 3/8	35	1/2	13	1/2	13

## TABLA DE PRESIÓN

Tamaño de tubería I.D.		Presión		Vacío	
pulgadas	mm	psi	bar	pulgada Hg	mm Hg
2 - 10	50 - 250	250	17	26	650
12	300	250	17	12	300
14	350	130	9	12	300
16 - 20	400 - 500	110	8	12	300
22 - 24	550 - 600	100	7	12	300
26 - 40	650 - 1000	90	6	12	300
42 - 66	1050 - 1650	80	5,5	12	300
68 - 96	1700 - 2400	70	5	12	300
98 - 108	2450 - 2700	60	4	12	300
110 - 120	2750 - 3000	50	3,5	12	300



EJ 9:34 \_08.2014

### GARLOCK

una familia de empresas de *EnPro* Industries

Tel: 1-877-GARLOCK / 315.597.4811

Fax: 800.543.0598 / 315.597.3216

www.garlock.com

Tecnologías de sellado Garlock

Tecnologías de caucho Garlock  
GPT

Garlock PTY

Garlock do Brasil

Garlock de Canadá, LTD

Garlock China

Garlock Singapur

Garlock Alemania

Garlock India de

Responsabilidad Limitada

Garlock de México, S.A. De C.V.

Garlock Nueva Zelanda

Garlock Gran Bretaña

Sociedad Limitada

Garlock Medio Oriente